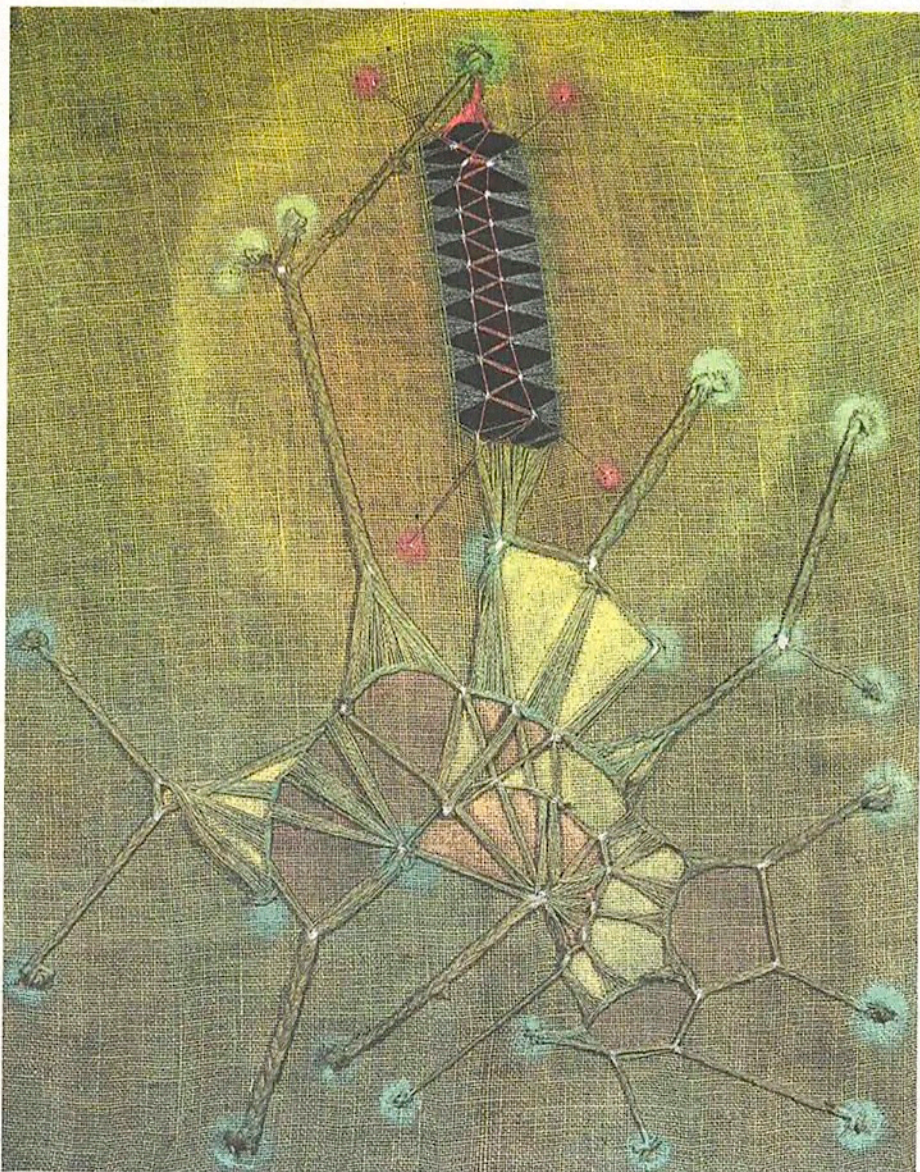


GALERIA MARC DOMÈNECH

# Magda Bolumar, origen i utopia

Per Juan Bufill



**'Sense títol', 1969-1970**

acrílic sobre tela, 81 x 64 cm

A la galeria Marc Domènech fins a l'11 de febrer

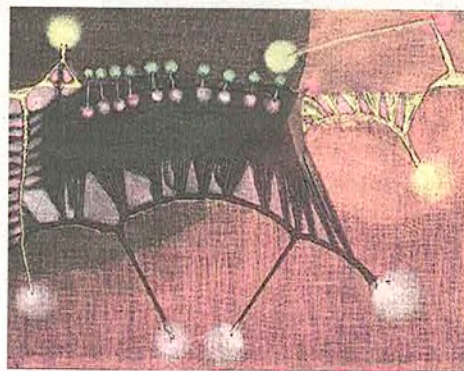
L'esplèndida obra de Magda Bolumar (Caldes d'Estrac, Barcelona, 1936) s'havia difós molt poc durant massa anys i últimament, per fi, està sent objecte d'un tardà i gradual rescat. Aquest va començar la tardor de l'any 2019 amb una mostra de dibuixos i pintures sobre paper realitzats durant els anys seixanta i setanta, que va presentar la sala Marc

Domènech, i prossegueix ara a la mateixa galeria barcelonina amb una selecció de pintures sobre tela de sac (mostra fins a l'11 de febrer). Feia quatre dècades que no s'exposaven les arpilleres que aquesta artista va fer en aquells anys en què la seva obra va tenir difusió i èxit. El posterior oblit que la va apartar de l'actualitat només s'explica en un país amb memòria curta i mercat pobre

en allò que es refereix a l'art d'avantguarda. Ja he escrit en alguna ocasió que l'obra de Magda Bolumar es pot situar en una de les línies més valuoses de l'art contemporani, al costat d'artistes molt més reconeguts, com per exemple Paul Klee, Joan Miró, Alexander Calder, Roberto Matta, Moisès Villèlia i Joan Ponç, entre d'altres.

És una línia principalment poètica, molt lliure, que es pot vincular a alguns moviments etiquetats, com el surrealisme i el constructivisme, però que manté una molt personal independència. La seva obra connecta amb les visions primordials de l'art aborigen australià (centres i punts d'energia, combinació del geomètric i l'orgànic en visions cosmogòniques), però també amb la imaginació utòpica del Kandinski que componia levitacions de figures innominables, com d'un altre món, però també amb trets d'aquest.

Un dels aspectes més singulars de l'obra de Bolumar és la seva capacitat de connexió entre diferents nivells de la realitat. Es diria que la seva imaginació aconsegueix connectar amb les maneres i figures de l'origen, que sorgeix d'un cert estat de possibilitats creadores en el qual els diferents regnes -vegetal, animal, mineral, còsmic- encara no s'han separat. Potser per això, en els seus quadres una sola figura o composició pot evocar alhora un animal, una constel·lació, un brancatge, una nau i un estat d'ànim, disposat al viatge i a la unió amb el proper i el llunyà.



**'Sense títol', 1969-1970**

acrílic sobre tela, 53,5 x 89.

La mostra ofereix obres no exposades des de fa dècades